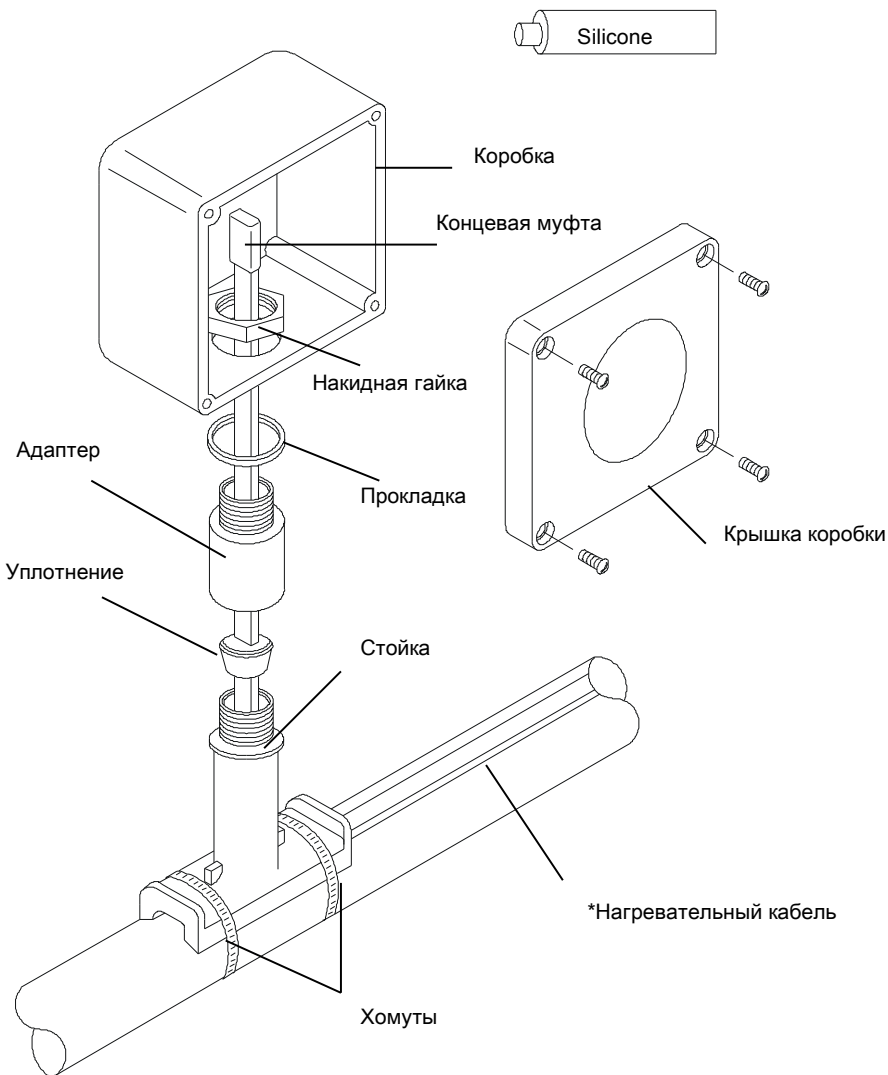


Назначение:

Z1-PLT-E комплект предназначен для концевой заделки нагревательного кабеля над теплоизоляцией. Комплект применяется для кабелей NELSON Heat Tracing System типов LT -J, QLT -J, HLT -J. Комплект Z1-PLT-BC-M25 поставляется со стойками и коробками с резьбой M25, Z1-PLT-BC-75MPT со стойками и коробками с резьбой 3/4 дюйма. Набор включает в себя концевую муфту и монтажную коробку.

Состав:

Коробка монтажная	- 1	Уплотнение стойки	- 1
Стойка	- 1	Концевая муфта	- 1
Адаптер	- 1	Силикон	- 1
Гайка	- 1	Хомуты	- 1
Прокладка	- 1		



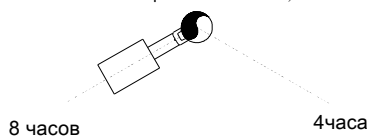
*** элементы не входящие в состав комплекта**

ВНИМАНИЕ !

Если возможны какие-либо проблемы с защитой от тока утечки, связанные с конденсатом внутри соединительной коробки, электрические соединения должны быть защищены от влаги.

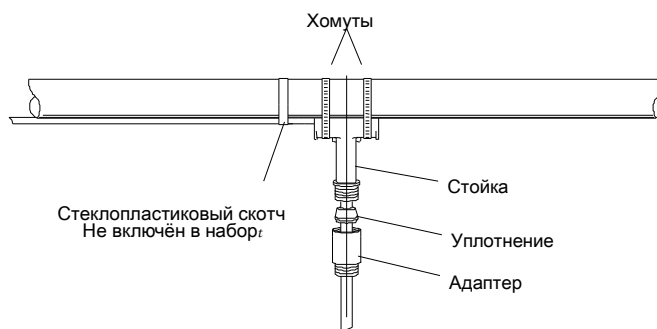
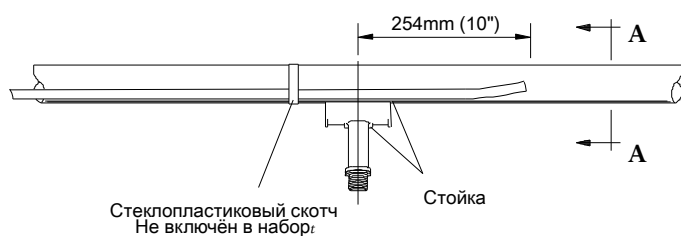
Установка стойки

Вид А А
(рекомендуется установка
в позиции 4 и 8 часов)



ВНИМАНИЕ:

Прокладка кабеля под
Хомуты запрещена!

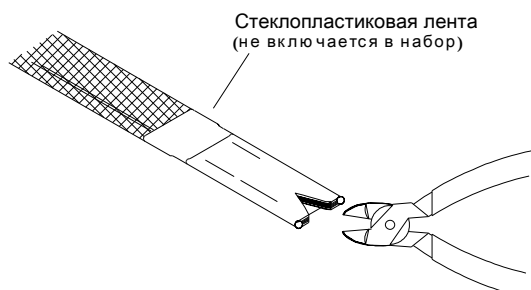


- 1) Отметьте места установки стоек, см. рис.
- 2) Пропустите кабель через стойку со стороны основания.
- 3) Установите стойку на трубу и закрепите хомутами
- 4) Наденьте уплотнитель на нагревательный кабель.
- 5) Нанесите силикон вокруг нагревательного кабеля на верхнюю часть уплотнителя и заполните какие-либо пустоты в уплотнителе.
- 6) Наденьте переходник поверх нагревательного кабеля и плотно притяните её к стойке
- 7) Нанесите силикон вокруг накидной гайки.
- 8) Приготовьте нагревательный кабель, перейдите к процедурам на стр. 3

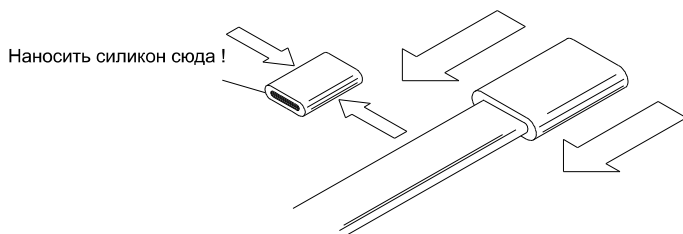
Nelson Heat Tracing Systems products are supplied with a limited warranty. Complete Terms and Conditions may be found on Nelson's website at www.nelsonheaters.com.

УСТАНОВКА КОНЦЕВОЙ МУФТЫ.**⚠ ВНИМАНИЕ**

Допускается использование
концевых муфт, только допущенных
NELSON HEAT TRACING к применению



- 1) Удалите 13 мм (0,5") внешней изоляции, затем удалите 13 мм (0,5") металлического экрана.
- 2) Сделайте 10 мм (0,4") вырез на конце греющего кабеля.

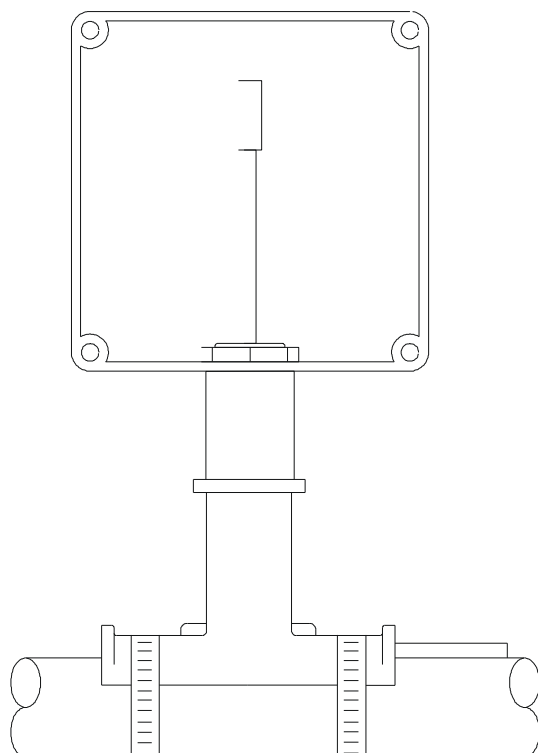


- 3) Заполните внутренность концевой муфты силиконом, затем оденьте на кабель.
- 4) Натяните муфту на внешнюю изоляцию кабеля.
- 5) Силикон затвердеет в течении 30 минут. Полное отверждение требует минимум 24 часа.
- 6) Перейдите к процедуре «Соединение с силовым кабелем» на стр. 6

⚠ ВНИМАНИЕ

Проверку мегомметром осуществлять
только после полного застывания
силикона.
Не допускать контакта металлического
экрана с жилами во избежания КЗ

КОНЦЕВАЯ ЗАДЕЛКА



- 1) Установить прокладку на адаптер.
- 2) Установить коробку на адаптер и нанести силикон вокруг гайки, установите коробку.
- 3) Установите нагревательный кабель внутри коробки.
- 4) Установите крышку коробки на место.

Nelson Heat Tracing Systems products are supplied with a limited warranty. Complete Terms and Conditions may be found on Nelson's website at www.nelsonheaters.com.
